

EFSC218 Взрывозащищенные автоматические выключатели и узо, переключатели и выключатели с плавкими предохранителями

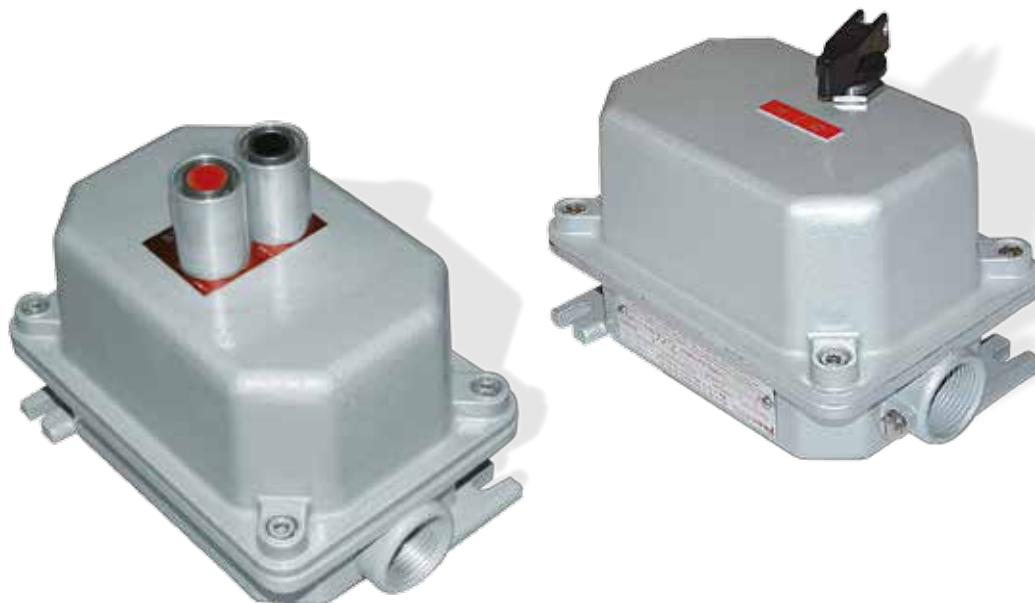
Explosion Proof Electrical Equipment



Посты управления Ex

Установка: опасные зоны - Зона 1 / 2 (Газы) - Зона 21 / 22 (Пыль)

Классификация: Группа II - Категория 2G 2D



EFSC218

www.feam-ex.com



НОРМАТИВНЫЕ ССЫЛКИ

Директива 94/9/ЕС (до 19 апреля 2016 года) и Директива 2014/34/ЕС (от 20 апреля 2016 года)

ИСПОЛНЕНИЕ	⊕ II 2 G Ex d IIB T6/T5 Gb ⊕ II 2 D Ex tb IIIC T85°C/ T100°C Db
СОБЛЮДЕНИЕ НОРМ	EN/IEC 60079-0; EN/IEC 60079-1; EN/IEC 60079-31;
СЕРТИФИКАТЫ	INERIS 03 ATEX 0047X
УРОВЕНЬ ЗАЩИТЫ	IP66
ДИАПАЗОН РАБОЧИХ ТЕМПЕРАТУР	-60°C ÷ +60°C
СОБЛЮДЕНИЕ НОРМ	IECEX: IECEX INE 11.0034X
	INMETRO: CEPEL 13.2253X
	EAC: TC RU C-IT.Г508.B.01323
	РОССИЙСКИЙ МОРСКОЙ РЕГИСТР СУДОХОДСТВА (РМРС): 13.03520.315

Механические характеристики

Корпусы	морской алюминий без содержания меди
Крышка	морской алюминий без содержания меди
Болты	нержавеющая сталь
Внутренняя пластина	оцинкованная сталь горячего погружения / алюминий

АКСЕССУАРЫ ПО ЗАПРОСУ:

- Внешнее эпоксидное покрытие с цветом по запросу
- Кабельные вводы с нестандартной резьбой



КОД	A [мм]	B [мм]	C [мм]	D [мм]	E [мм]	ØF [мм]	ТЕМПЕРАТУРНЫЙ КЛАСС (ГАЗ)	ТЕМПЕРАТУРНЫЙ КЛАСС (ПЫЛЬ)	ВЕС [КГ]	ЧЕРТЕЖ
EFSC218 M310 EFSC218M310L	195	185	130	118	145	GK 1"	T4 T5	T100°C T125°C	3,45	A
EFSC218 3I3V25 EFSC2183I3V26	195	185	130	118	145	GK 1"	T4 T5	T100°C T125°C	3,10	B
EFSC218 GUSC...	195	185	130	118	155	GK 1"	T4 T5	T100°C T125°C	3,10	C
EFSC218 GUSV...	195	185	130	118	145	GK 1"	T4 T5	T100°C T125°C	3,20	D
EFSC218 SMT...	195	185	130	118	130	GK 1"	T4 T5	T100°C T125°C	2,90	E

ПЕРЕКЛЮЧАТЕЛЬ УПРАВЛЕНИЯ 500В 50-60Гц

ТИП	КОЛИЧЕСТВО ПЕРЕКЛЮЧАТЕЛЕЙ УПРАВЛЕНИЯ		СИЛА ТОКА	ЧЕРТЕЖ
	РУЧКА, ЗАПИРАЕМАЯ НА ЗАМОК	ОБЫЧНАЯ РУЧКА		
EFSC218M310	-	2	10А	A
EFSC218M310L	1	1	10А	A

ТРЕХПОЛЮСНЫЙ ПЕРЕКЛЮЧАТЕЛЬ ПЛАВКИМ ПРЕДОХРАНИТЕЛЕМ 500В 50-60Гц

ТИП	ТРЕХПОЛЮСНЫЙ ВЫКЛЮЧАТЕЛЬ	E16 ПРЕДОХРАНИТЕЛЬ С ЗАМЕДЛЕНИЕМ	СИЛА ТОКА	ЧЕРТЕЖ
EFSC2183I3V16	1	3	16А	B
EFSC2183I3V25	1	3	25А	B

АВТОМАТИЧЕСКИЙ ВЫКЛЮЧАТЕЛЬ ТИП "С" 415В 50-60Гц 6кА

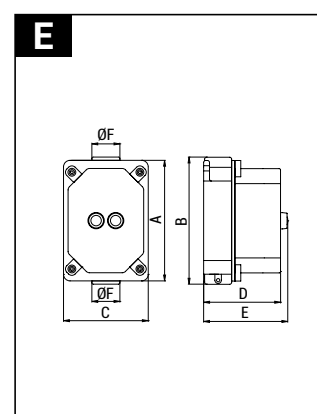
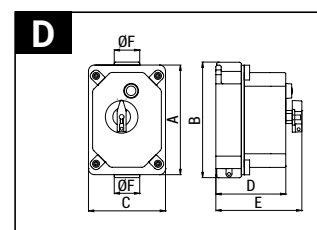
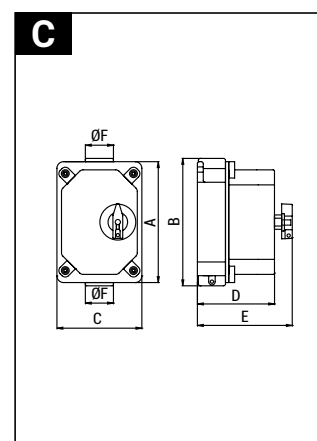
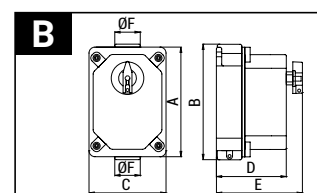
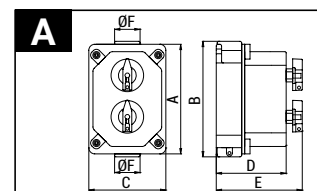
ДВУХПОЛЮСНЫЙ	ТРЕХПОЛЮСНЫЙ	ЧЕТЫРЕХПОЛЮСНЫЙ	СИЛА ТОКА	ЧЕРТЕЖ
EFSC218GUSC3206	EFSC218GUSC3306	EFSC218GUSC3406	6А	C
EFSC218GUSC3210	EFSC218GUSC3310	EFSC218GUSC3410	10А	C
EFSC218GUSC3216	EFSC218GUSC3316	EFSC218GUSC3416	16А	C
EFSC218GUSC3220	EFSC218GUSC3320	EFSC218GUSC3420	20А	C
EFSC218GUSC3225	EFSC218GUSC3325	EFSC218GUSC3425	25А	C
EFSC218GUSC3232	EFSC218GUSC3332	EFSC218GUSC3432	32А	C
EFSC218GUSC3240	EFSC218GUSC3340	EFSC218GUSC3440	40А	C
EFSC218GUSC3250	EFSC218GUSC3350	EFSC218GUSC3450	50А	C
EFSC218GUSC3263	EFSC218GUSC3363	EFSC218GUSC3463	63А	C

АВТОМАТИЧЕСКИЙ ВЫКЛЮЧАТЕЛЬ С УЗО 400/230В 50-60Гц 300мА 1Р+N - 3Р+N

ДВУХПОЛЮСНЫЙ	ТРЕХПОЛЮСНЫЙ	СИЛА ТОКА	ЧЕРТЕЖ
EFSC218GUSV3225	EFSC218GUSV3425	25А	D
EFSC218GUSV3240	EFSC218GUSV3440	40А	D
-	EFSC218GUSV3463	63А	D

ТРЕХПОЛЮСНЫЙ АВТОМАТИЧЕСКИЙ ВЫКЛЮЧАТЕЛЬ ЗАЩИТЫ ДВИГАТЕЛЕЙ 660В 50-60Гц

ТИП	ДИАПАЗОН	ЧЕРТЕЖ
EFSC218SMT034	0,20 - 0,35А	E
EFSC218SMT036	0,35 - 0,60А	E
EFSC218SMT301	0,60 - 1,00А	E
EFSC218SMT302	1,00 - 1,60А	E
EFSC218SMT303	1,60 - 2,50А	E
EFSC218SMT304	2,50 - 4,00А	E
EFSC218SMT306	4,00 - 6,60А	E
EFSC218SMT310	6,00 - 10,00А	E
EFSC218SMT316	10,00 - 16,00А	E



ПРИМЕЧАНИЕ:

ДЛЯ УЧЕТА НАЦИОНАЛЬНЫХ И МЕЖДУНАРОДНЫХ ПРАВОВЫХ НОРМ И ТЕХНОЛОГИЙ, ХАРАКТЕРИСТИКИ УКАЗАННЫЕ В ДАННОЙ СПЕЦИФИКАЦИИ МОГУТ СЧИТАТЬСЯ ВЕРНЫМИ ТОЛЬКО ПОСЛЕ НАШЕГО ПОДТВЕРЖДЕНИЯ.