

EFDCG-CS series Push-button

Cylindrical cover push-buttons

These push buttons are used for manual starting of small motors and command, signalisations of auxiliary circuits.

Push buttons EFDCG-CS series can be realized in assemblies from 1 to 4 components. Can be mounted buttons, signal lights, emergency buttons with glass breaking, and mushroom buttons with key and stay-put options.

КНОПКИ серии EFDCG-CS

Кнопочные пульта с цилиндрической крышкой

Кнопки используются для ручного запуска малых двигателей и управления и сигнализации вспомогательных сетей.

Кнопки серии EFDCG-CS выполняются в сборке от 1 до 4 компонентов. Возможны встроенные кнопки, сигнальные огни, аварийные кнопки с извещателем разбитого стекла и грибовидные кнопки с ключом и опцией блокировки в нажатом состоянии.



Rules references | Применяемые нормативы

Type of protection <i>Тип защиты</i>	I M2 Ex d I
Degree of protection <i>Степень защиты</i>	IP65/IP66 EN 60529
Reference rules <i>Применяемые нормативы</i>	EN 60079-0, EN 60079-1 EN 61241-0, EN 61241-1
Ambient temperature use <i>Температура окружающей среды</i>	-20°C / +40°C -60°C / +55°C (on request - <i>по запросу</i>)
Category <i>Категория</i>	M2
Conformity <i>Соответствие</i>	94/9/CE – ATEX
Conformity certificate <i>Сертификат соответствия</i>	ICEPI 10 ATEX 03C020 GOST R CERTIFICATE РОСС ИТ.ГБ05.В03822 КНОПКИ серии EFDCG-CS

EFDCG-CS series Push-button

КНОПКИ серии EFDCG-CS

Technical Data:

EFDCG-CS push buttons are octagonal in shape and have two inlets machined on opposite walls.

The boxes can be secured using slots, diagonally positioned on the box body.

The cover is secured using two Allen bolts (TCEI UNI 5931 cl. 8.8).

Different types of actuators can be mounted on it: push buttons, signal lights, lever for selector switches with or without key.

Threading and inlets:

CS push buttons have inlets range from 3/4" to 1", depending on the dimensions of the box.

The standard thread is Gas Conic type

The standard thread is NPT ANSI B.2.1 and metric ISO 965/1.

Other threads available on request Conic Gas UNI EN 10226-2 (ISO-7.1 Rc) and Cylindric Gas UNI EN 10226-1 (ISO-7.1 Rp).

Uses:

Manual starting of small motors, on-off control circuits, command and signalisations of auxiliary circuits.

Materials and treatments:

Cast iron UNI/ISO 185 Q200 (G20 UNI 5007);

other materials available on request:

- INOX AISI 304/316,

Electrolytic zinc plating procedure.

External nitro painting RAL 9006 or RAL 1021

(other types of painting such as: anti condensate or epoxidic and other colours are available on request).

Технические характеристики:

Кнопки серии EFDCG-CS восьмиугольные по форме и имеют два входных отверстия на противоположных сторонах.

Коробки можно закрепить с помощью диагонально расположенных отверстий в основании коробки.

Крышка крепится с помощью шестигранных болтов (TCEI UNI 5931 cl. 8.8).

На ней могут располагаться приводы двух типов: кнопки, сигнальные огни, рычаги для селекторных выключателей с ключом и без него.

Резьба входных отверстий:

Кнопки CS имеют входные отверстия в диапазоне от 3/4" до 1", в зависимости от размеров коробки.

Стандартная резьба газовая коническая.

Стандартная резьба NPT ANSI B.2.1 и метрическая ISO 965/1.

На заказ возможна другая резьба: коническая газовая UNI EN 10226-2 (ISO-7.1 Rc) и цилиндрическая газовая UNI EN 10226-1 (ISO-7.1 Rp)

Применение:

Ручной пуск малых двигателей, включения – выключения цепей управления, контроль и сигнализация вспомогательных сетей

Материалы и покрытие:

Чугун UNI/ISO 185 Q200 (G20 UNI 5007);

Возможны другие материалы: нержавеющая сталь AISI 304/316, оцинковка.

Внешнее нитрозмалевое покрытие RAL 9006 или RAL 1021 (на заказ возможен другой тип покрытия, например, антиконденсатное и эпоксидное а также другие цвета).

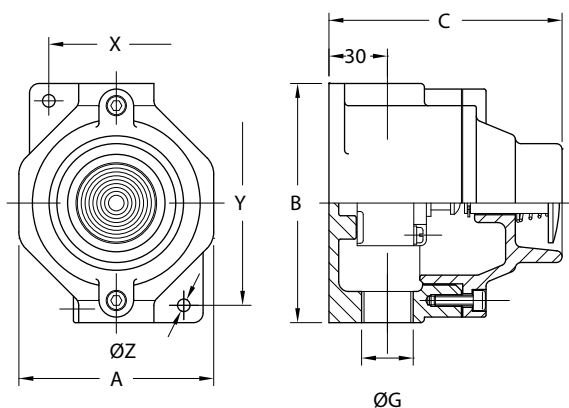


Fig. 1

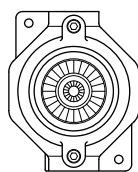


Fig. 2

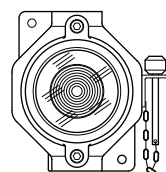


Fig. 3

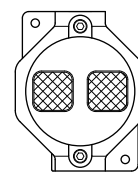


Fig. 4

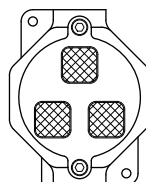


Fig. 5

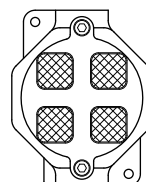


Fig. 6

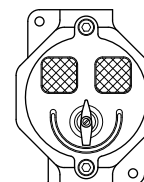


Fig. 7

Accessori standard / Стандартные аксессуары				Accessori speciali / Аксессуары на заказ			
L21	L42	P	PC	PER/PRER	PERC	SL/SLC	PZ

Model Модель	Electrical rating / Номинальные характеристики	Dimensions - Размеры							Kg	Fig. Чертеж
		A	B	C	ØG	X	Y	ØZ		
CS-P	1 x pushbutton / кнопка: SPDT/DPDT 220V 6A	100	120	118	3/4"	70	106	6,5	2,9	1
CS-L	1 x L42 type lamp / тип лампы: 220V 5W			138					2,8	2
CS-Pe	1 x emergency PB / Кнопка аварийной сигнализации: SPDT/DPDT 220V 6A			126					2,9	3
CS-2P	2 x pushbutton / кнопка: SPDT/DPDT 220V 6A			107					2,6	4
CS-1P1L	1 x pushbutton / кнопка: SPDT/DPDT 220V. 6A. 1 x L21 type lamp / тип лампы: 220V. 5W.			107					2,6	4
CS-2L	2 x L21 type lamp / тип лампы: 220V 5W			107					2,6	4
CS-3P	3 x pushbutton / кнопка: SPDT/DPDT 220V 6A	120	150	107	3/4" • • 1"	80	130	6,5	3,6	5
CS-2P1L	2 x pushbutton / кнопка: SPDT/DPDT 220V 6A 1 x L21 type lamp / тип лампы: 220V 5W								5	
CS-1P2L	1 x pushbutton / кнопка: SPDT/DPDT 220V 6A 2 x L21 type lamp / тип лампы: 220V 5W								5	
CS-3L	3 x L21 type lamp / тип лампы: 220V 5W								5	
CS-4P	4 x pushbutton / кнопка: SPDT/DPDT 220V 6A								6	
CS-3P1L	3 x pushbutton / кнопка: SPDT/DPDT 220V 6A 1 x L21 type lamp / кнопка: 220V 5W								6	
CS-2P2L	2 x pushbutton / кнопка: SPDT/DPDT 220V 6A 2 x L21 type lamp / тип лампы: 220V 5W								6	
CS-1P3L	1 x pushbutton / кнопка: SPDT/DPDT 220V 6A 3 x L21 type lamp / тип лампы: 220V 5W								6	
CS-4L	3 x L21 type lamp / тип лампы: 220V 5W								6	
CS-2P1I	2 x pushbutton / кнопка: SPDT/DPDT 220V 6A 1 x switch / выключатель: 4P 380V 10A								7	
CS-2L1I	1 x switch / выключатель: 4P 380V 10A 2 x L21 type lamp / тип лампы: 220V 5W								7	