

EJBG-CCF series enclosures

Корпуса серии EJBG-CCF

Flanged cover enclosures

Корпуса с фланцевой крышкой

These enclosures are primarily used with the function of:

- Terminals and bus-bars assembling
- Control and Start-Stop of apparatus as motors, fans, pumps, etc. etc.
- Mounting of fuses, transformers, ballasts and other electrical equipment with independent functionality
- Distribution boards for power and lighting systems

The allocation of the terminals and components in the enclosures can be done following different configurations based on particular Client's requirements and always respecting the limit of Certification.

The equipments on the covers are in accordance with use in these enclosures and covered by relative certificate of component, function of the brand and selected model.

Основные функции данных корпусов:

- Сборки клеммных зажимов и шин
 - Управление и пуск-остановка таких приборов, как двигатели, вентиляторы, насосы и т.д.
 - Установка предохранителей, трансформаторов, балластов и другого электрооборудования с независимой работой.
 - Распределительные щиты для силовых систем и систем освещения
- Возможны различные варианты расположения клеммных зажимов и компонентов в корпусах в соответствии с требованиями заказчика, но всегда в пределах действия сертификата.*

Оборудование на крышке соответствует применению корпусов и имеет соответствующие сертификаты на компоненты, в зависимости от марки и выбранной модели.



Rules references | Применяемые нормативы

Type of protection <i>Тип защиты</i>	I M2 Ex d I I M2 (M1) Ex d I
Degree of protection <i>Степень защиты</i>	IP65/IP66 EN 60529
Reference rules <i>Применяемые нормативы</i>	EN 60079-0, EN 60079-1, EN 60079-11 EN 61241-0, EN 61241-1, EN 61241-11
Ambient temperature use <i>Температура окружающей среды</i>	-20°C / +40°C -60°C / +55°C (по запросу - on request)
Category <i>Категория</i>	M2 M2 (M1)
Conformity <i>Соответствие</i>	94/9/CE – ATEX
Conformity certificate <i>Сертификат соответствия</i>	ICEPI 10 ATEX 03C021 GOST R CERTIFICATE РОСС ИТ.ГБ05.В03821 Сертификат ГОСТ РОСС ИТ.ГБ05.В03821

EJBG-CCF series enclosures

Корпуса серии EJBG-CCF

Flanged cover enclosures

Корпуса с фланцевой крышкой

Technical Data:

EJBG-CCF enclosures series consist of a rectangular body and a flat joint cover. The cover is secured to the box using Allen bolts (TCEI UNI 5931 cl. 8.8). The box is equipped with: small feet, protruding from the body, that can be used to secure the unit, (all but on which they are applied by request), and internal and external ground screws.

The walls allow for a great variety of inlets layouts.

Relieves and ribs for equipment attachment are moulded into the base of the box. The cover can be equipped with a knob for easy opening and it can be hinged on any wall of the box.

Threading and inlets:

The inlets are custom made on the side walls or on the base. Different layouts are available.

The standard thread is NPT ANSI B.2.1 and metric ISO 965/I.

Other threads available on request Conic Gas UNI EN 10226-2 (ISO-7.1 Rc) and Cylindric Gas UNI EN 10226-1 (ISO-7.1 Rp).

Uses:

Cables and conductors junction; terminals assembling, various switches assembling, electrical and electronic equipment for command and control panels.

Materials and treatments:

Cast iron UNI/ISO 185 Q200 (G20 UNI 5007);

other materials available: INOX AISI 304/316,

Electrolytic zinc plating procedure.

External nitro painting RAL 9006 or RAL 1021

(other types of painting such as: anti condensate or epoxidic and other colours are available on request).

Технические характеристики:

Корпуса серии EJBG-CCF состоят из прямоугольного корпуса и крышки, имеющей плоское соединение с корпусом. Крышка крепится с помощью болтов шестигранных болтов (TCEI UNI 5931 cl. 8.8).

Коробка имеет компактные петли крепления (по заказу), внутренний и внешний зажим заземлений.

Стенки допускают различные варианты расположения вводных отверстий.

Выступы для установки оборудования выполнены в основании коробки.

Для удобства открывания крышка может быть снабжена ручкой, которая может быть прикреплена на петлях к любой стенке коробки.

Резьба вводных отверстий:

Входные отверстия выполнены на стенках или основании. Возможно другое расположение.

Стандартная резьба NPT ANSI B.2.1 и метрическая ISO 965/I.

На заказ возможна другая резьба: коническая газовая UNI EN 10226-2 (ISO-7.1 Rc) и цилиндрическая газовая UNI EN 10226-1 (ISO-7.1 Rp)

Применение:

Соединение кабелей и проводов; клеммные сборки, сборки различных выключателей, электрическое и электронное оборудование для командной панели.

Материалы и покрытие:

Чугун UNI/ISO 185 Q200 (G20 UNI 5007);

Возможны другие материалы: нержавеющая сталь AISI 304/316, оцинковка.

Внешнее нитрозамалевое покрытие RAL 9006 или RAL 1021 (на заказ возможен другой тип покрытия, например, антиконденсатное и эпоксидное а также другие цвета).

EJBG-CCF series enclosures

Корпуса серии EJBG-CCF

Fig. 1

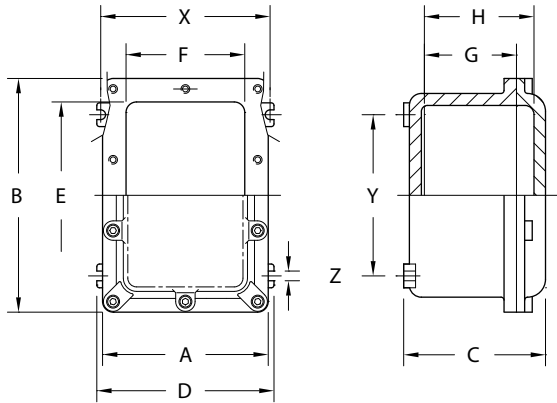
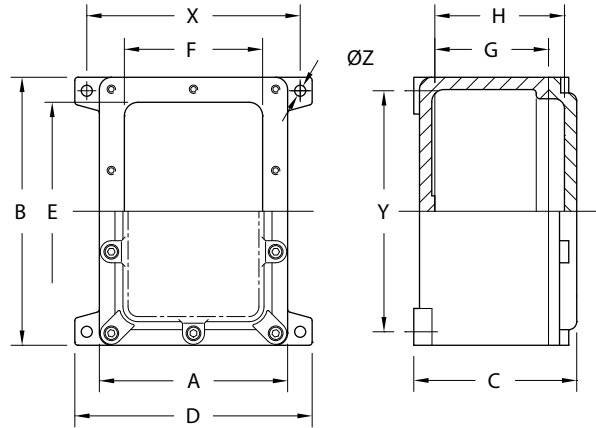
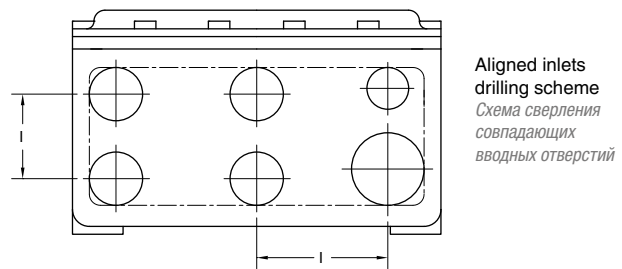
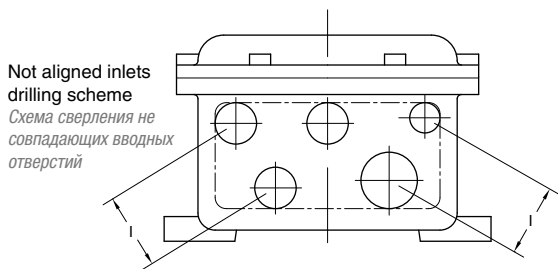


Fig. 2



type - Тип	fig.	Ext. dim / Внешние размеры				int. dim / Внутренние размеры				Fixing / Установка			Kg	internal frame Внутренний каркас (внутренняя рама)
		A	B	C	D	E	F	G	H	X	Y	Z		
CCF-0	1	226	296	165	245	233	165	105	127	150	225	11	24	255 x 155 x 2
CCF-0R	1	240	240	120	212	189	189	75	76	180	180	M8	18	180 x 180 x 2
CCF-1	2	230	328	265	295	268	167	197	220	260	295	13	45	260 x 155 x 2
CCF-1R	2	230	328	170	295	268	167	110	133	260	295	13	34	260 x 155 x 2
CCF-1RS	2	135	328	135	190	268	75	75	90	160	295	13	22	260 x 70 x 2
CCF-2	2	330	430	275	415	355	255	197	226	370	390	15	97	350 x 240 x 2
CCF-2R	2	330	430	180	415	355	255	105	134	370	390	15	73	350 x 240 x 2
CCF-2RS	2	190	430	175	255	365	125	100	120	225	390	15	45	350 x 120 x 2
CCF-3	2	444	644	345	540	560	360	275	310	490	590	15	179	550 x 350 x 3
CCF-3R	2	444	644	235	540	560	360	165	200	490	590	15	146	550 x 350 x 3



minimum drilling distance / Минимальное расстояние сверления								
Size	1	2	3	4	5	6	7	8
1	48	-	-	-	-	-	-	-
2	51	54	-	-	-	-	-	-
3	54	57	60	-	-	-	-	-
4	64	67	70	80	-	-	-	-
5	68	71	74	84	87	-	-	-
6	75	78	81	91	95	102	-	-
7	81	84	87	97	101	108	114	-
8	89	92	95	105	109	116	122	130

threads comparison / Сравнение резьбы					
Size	GK UNI EN10226-2	NPT ANSI B2.1	G UNI EN 10226-1	M ISO 965/1	PG DIN 40430
1	1/2"	1/2"	1/2"	20	11-13,5-16
2	3/4"	3/4"	3/4"	25	21
3	1"	1"	1"	32	29
4	1 1/4"	1 1/4"	1 1/4"	40	-
5	1 1/2"	1 1/2"	1 1/2"	50	36
6	2"	2"	2"	63	42-48
7	2 1/2"	2 1/2"	2 1/2"	75	-
8	3"	3"	3"	85	-

SG-SDM series Terminal boxes

Корпуса для клеммных колодок серии SG-SDM

up to 690 V

до 690 В

enclosure type - Тип корпуса	Max dissipated power at Tamb +40°C (w) / Максимальная рассеиваемая мощность для Tamb +40°C (Вт)				
	T6	T5	T4	150°C	T3
SG-SD-4	≤ 5	≤ 7	≤ 10	≤ 12	≤ 15
SG-SD-6	≤ 7	≤ 10	≤ 12	≤ 15	≤ 20
SG-SD-84	≤ 7	≤ 10	≤ 12	≤ 15	≤ 20
SG-SD-7	≤ 10	≤ 12	≤ 15	≤ 20	≤ 25
SG-SD-104	≤ 10	≤ 12	≤ 15	≤ 20	≤ 25
SG-SD-9	≤ 12	≤ 15	≤ 20	≤ 25	≤ 30
SG-SD-126	≤ 12	≤ 15	≤ 20	≤ 25	≤ 30

enclosure type - Тип корпуса	Max dissipated power at Tamb +55°C (w) / Максимальная рассеиваемая мощность для Tamb +55°C (Вт)				
	T6	T5	T4	150°C	T3
SG-SD-4	≤ 3	≤ 5	≤ 7	≤ 10	≤ 12
SG-SD-6	≤ 5	≤ 7	≤ 10	≤ 12	≤ 15
SG-SD-84	≤ 5	≤ 7	≤ 10	≤ 12	≤ 15
SG-SD-7	≤ 7	≤ 10	≤ 12	≤ 15	≤ 20
SG-SD-104	≤ 7	≤ 10	≤ 12	≤ 15	≤ 20
SG-SD-9	≤ 10	≤ 12	≤ 15	≤ 20	≤ 25
SG-SD-126	≤ 10	≤ 12	≤ 15	≤ 20	≤ 25

Max. number of terminals that can be installed in each enclosure depends on maximum dissipated power, terminal dimension and dimensions of enclosure.

Максимальное количество клеммных колодок для каждого корпуса определяется в соответствии с макс. рассеиваемой мощностью, размерами клеммных колодок и размерами корпуса.

Terminal size [mm ²] Размер клеммной коробки [mm ²]	2,5	4	6	10	16	25	35
Max rated current I _n [A] Макс. номинальный ток I _n [A]	15	22	30	42	45	45	45
Dissipated power at I _n [W] Рассеянная мощность для I _n [Вт]	0,14	0,22	0,29	0,51	0,35	0,31	0,28

GUBG-CCA/MSA series Terminal enclosures

Корпуса для клеммных зажимов серии GUBG-CCA/MSA

up to 1000 V

до 1000 В

enclosure type - Тип корпуса	Max dissipated power at Tamb +40°C (w) / Максимальная рассеиваемая мощность для Tamb +40°C (Вт)					Volume dm ³
	T6	T5	T4	150°C	T3	
GUBG-CCA-1	≤ 12	≤ 15	≤ 20	≤ 25	≤ 30	1
GUBG-CCA-2	≤ 25	≤ 30	≤ 40	≤ 50	≤ 60	2,2
GUBG-CCA-2A	≤ 30	≤ 40	≤ 50	≤ 60	≤ 70	3
GUBG-CCA-2M	≤ 40	≤ 50	≤ 65	≤ 80	≤ 100	4,6
GUBG-CCA-3	≤ 160	≤ 200	≤ 260	≤ 300	≤ 360	13

enclosure type - Тип корпуса	Max dissipated power at Tamb +55°C (w) / Максимальная рассеиваемая мощность для Tamb +55°C (Вт)					Volume dm ³
	T6	T5	T4	150°C	T3	
GUBG-CCA-1 / 1M	≤ 10	≤ 12	≤ 15	≤ 20	≤ 25	1 / 1,2
GUBG-CCA-2	≤ 15	≤ 20	≤ 25	≤ 30	≤ 40	2,2
GUBG-CCA-2A	≤ 25	≤ 30	≤ 40	≤ 50	≤ 60	3
GUBG-CCA-2M	≤ 30	≤ 35	≤ 45	≤ 55	≤ 70	4,6
GUBG-CCA-3	≤ 100	≤ 125	≤ 170	≤ 190	≤ 225	13

Max. number of terminals that can be installed in each enclosure depends on maximum dissipated power, terminal dimension and dimensions of enclosure.

Максимальное количество клеммных колодок для каждого корпуса определяется в соответствии с макс. рассеиваемой мощностью, размерами клеммных колодок и размерами корпуса.

Terminal size [mm ²] Размер клеммной коробки [mm ²]	2,5	4	6	10	16	25	35	50	70	120	160
Max rated current I _n [A] Макс. номинальный ток I _n [A]	15	22	30	45	64	90	112	140	168	204	224
Dissipated power at I _n [W] Рассеянная мощность для I _n [Вт]	0,14	0,22	0,29	0,51	0,35	0,39	0,49	1,1	1,56	4,5	6,4

EJBG-CCF series enclosures

Корпуса серии EJBG-CCF

enclosure type - Тип корпуса	Max dissipated power at Tamb +40°C (w) / Максимальная рассеиваемая мощность для Tamb +40°C (Вт)				Volume dm ³
	T6	T5	T4	150°C	
EJBG-CCF-1RS	≤ 25	≤ 30	≤ 40	≤ 50	2,9
EJBG-CCF-0R	≤ 25	≤ 30	≤ 40	≤ 50	3,0
EJBG-CCF-0;	≤ 40	≤ 50	≤ 65	≤ 80	4,3; 5,4
EJBG-CCF-1R;	≤ 80	≤ 100	≤ 130	≤ 180	7,8; 8,2; 7,4
EJBG-CCF-2RS	≤ 120	≤ 150	≤ 200	≤ 270	9,9
EJBG-CCF-1;	≤ 160	≤ 200	≤ 260	≤ 320	13,2; 11,7
EJBG-CCF-2R;	≤ 200	≤ 250	≤ 360	≤ 420	15,6; 18,5
EJBG-CCF-2;	≤ 240	≤ 300	≤ 420	≤ 480	27,3; 33,0; 26,8
EJBG-CCF-3R;	≤ 280	≤ 350	≤ 480	≤ 550	48,0; 48,1; 38,3
EJBG-CCF-3;	≤ 340	≤ 400	≤ 560	≤ 600	74,4; 74,5

enclosure type - Тип корпуса	Max dissipated power at Tamb +55°C (w) / Максимальная рассеиваемая мощность для Tamb +55°C (Вт)				Volume dm ³
	T6	T5	T4	150°C	
EJBG-CCF-1RS	≤ 18	≤ 23	≤ 30	≤ 35	2,9
EJBG-CCF-0R	≤ 18	≤ 23	≤ 30	≤ 35	3,0
EJBG-CCF-0;	≤ 30	≤ 37	≤ 50	≤ 60	4,3; 5,4
EJBG-CCF-1R;	≤ 60	≤ 75	≤ 110	≤ 130	7,8; 8,2; 7,4
EJBG-CCF-2RS	≤ 90	≤ 115	≤ 150	≤ 180	9,9
EJBG-CCF-1;	≤ 120	≤ 150	≤ 200	≤ 240	13,2; 11,7
EJBG-CCF-2R;	≤ 150	≤ 190	≤ 270	≤ 315	15,6; 18,5
EJBG-CCF-2;	≤ 190	≤ 230	≤ 320	≤ 360	27,3; 33,0; 26,8
EJBG-CCF-3R;	≤ 210	≤ 265	≤ 360	≤ 415	48,0; 48,1; 38,3
EJBG-CCF-3;	≤ 260	≤ 320	≤ 450	≤ 520	74,4; 74,5

EJBG-CCF series Terminal enclosures

Корпуса для клеммных колодок серии EJBG-CCF

up to 1000 V

до 1000 В

Terminal or busbar size [mm ²] Сечение клемм или шины [mm ²]	2,5	4	6	10	16	25	35	50
Max rated current I _n [A] Макс. номинальный ток I _n [A]	15	22	30	45	64	90	112	140
Dissipated power at I _n [W] Максимальная рассеиваемая мощность для I _n [Вт]	0,14	0,22	0,29	0,51	0,35	0,39	0,49	1,1

Terminal or busbar size [mm ²] Сечение клемм или шины [mm ²]	70	120	150	185	240	300	360	420
Max rated current I _n [A] Макс. номинальный ток I _n [A]	168	204	225	240	300	330	400	460
Dissipated power at I _n [W] Максимальная рассеиваемая мощность для I _n [Вт]	1,56	4,5	6,4	8,56	12,5	18,4	26,5	38,8

CCF enclosure Корпус CCF	0	0R	1	1R	1RS	2	2R	2RS	3	3R
Terminal or busbar size [mm ²] Сечение клемм или шины [mm ²]	50	40	150	120	25	240	120	50	240	240
Terminal or busbar size [mm ²] Сечение клемм или шины [mm ²]	70	50	185	150	35	360	240	70	420	420

up to 6000 V

До 6000 В

Terminal or busbar size [mm ²] Сечение клемм или шины [mm ²]	70	120	150	185	240	300	360	420
Max rated current I _n [A] Макс. номинальный ток I _n [A]	168	204	225	240	300	330	400	460
Dissipated power at I _n [W] Максимальная рассеиваемая мощность at I _n [Вт]	1,56	4,5	6,4	8,56	12,5	18,4	26,5	38,8

CCF enclosure Корпус CCF	0	1	1R	2	2R	3	3R
Terminal or busbar size [mm ²] Сечение клемм или шины [mm ²]	70	185	150	360	240	420	420
Terminal or busbar size [mm ²] Сечение клемм или шины [mm ²]	3	3	3	6	6	6	6

Max. number of terminals that can be installed in each enclosure depends on maximum dissipated power, terminal dimension and dimensions of enclosure.

Максимальное количество клеммных колодок для каждого корпуса определяется в соответствии с макс. рассеиваемой мощностью, размерами клеммных колодок и размерами корпуса.