

EJBG-CCF series Control panels

Flanged cover enclosures

These enclosures are primarily used with the function of:

- Terminals and bus-bars assembling
- Control and Start-Stop of apparatus as motors, fans, pumps, etc. etc.
- Mounting of fuses, transformers, ballasts and other electrical equipment with independent functionality.
- Distribution boards for power and lighting systems

The allocation of the terminals and components in the enclosures can be done following different configurations based on particular Client's requirements and always respecting the limit of Certification.

The equipments on the covers are in accordance with use in these enclosures and covered by relative certificate of component, function of the brand and selected model.

Щиты управления серии EJBG-CCF

Корпуса с фланцевой крышкой

Основные функции данных корпусов:

- Сборки клеммных зажимов и шин
 - Управление и пуск-остановка таких приборов, как двигатели, вентиляторы, насосы и т.д.
 - Установка предохранителей, трансформаторов, балластов и другого электрооборудования с независимой работой.
 - Распределительные щиты для силовых систем и систем освещения
- Возможны различные варианты расположения клеммных зажимов и компонентов в корпусах в соответствии с требованиями заказчика, но всегда в пределах действия сертификата.

Оборудование на крышке соответствует применению корпусов и имеет соответствующие сертификаты на компоненты, в зависимости от марки и выбранной модели.



Rules references | Применяемые нормативы

Type of protection <i>Тип защиты</i>	I M2 Ex d I I M2 (M1) Ex d I
Degree of protection <i>Степень защиты</i>	IP65/IP66 EN 60529
Reference rules <i>Применяемые нормативы</i>	EN 60079-0, EN 60079-1, EN 60079-11 EN 61241-0, EN 61241-1, EN 61241-11
Ambient temperature use <i>Температура окружающей среды</i>	-20°C / +40°C -60°C / +55°C (on request - <i>по запросу</i>)
Category <i>Категория</i>	M2 M2 (M1)
Conformity <i>Соответствие</i>	94/9/CE – ATEX
Conformity certificate <i>Сертификат соответствия</i>	ICEPI 10 ATEX 03C021 GOST R CERTIFICATE РОСС ИТ.ГБ05.В03821 Сертификат ГОСТ РОСС ИТ.ГБ05.В03821

EJBG-CCF series Command and control panels

Щиты управления и командные панели серии EJBG-CCF

Technical Data:

EJBG-CCF housings (see spec. on Sec. A) allow the realization of control panels with various types of controls and/or warning signals positioned on the cover.

Housings allow the possibility to place several threaded holes on the side wall and retain various types of electrical appliances such as fuses, transformers, switch-gear, relays, insulations devices, magnetic starters with overload and undervoltage protection, insulating switches, circuit breakers and differential switches; intrinsically safety barriers can also be included.

The maximum electrical rating is: 1000V – 650A for command and control panels, 6000V – 420A for Medium Voltage terminal box.

Complex assemblies can also be achieved by combining various housings, control modules with self-supporting frames.

Threading and inlets:

The inlets are custom made on the side walls or on the base. Different layouts are available.

The standard thread is NPT ANSI B.2.1 and metric ISO 965/1.

Other threads available on request Conic Gas UNI EN 10226-2 (ISO-7.1 Rc) and Cylindric Gas UNI EN 10226-1 (ISO-7.1 Rp).

Materials and treatments:

Cast iron UNI/ISO 185 Q200 (solo per CCF);

other materials available:

- INOX AISI 304/316,

Electrolytic zinc plating procedure.

External nitro painting RAL 9006 or RAL 1021

(other types of painting such as: anti condensate or epoxidic and other colours are available on request).

Технические характеристики:

EJBG-CCF корпуса (см spec. on Sec. A) позволяют собирать щиты управления с разным типом контрольных или предупредительных сигналов, расположенные на боковых стенках, и вмещать различное электрооборудование, предохранители, трансформаторы, распределительные устройства, реле, изоляционные устройства, магнитные пускатели с защитой от перегрузки и понижения напряжения, изолирующие переключатели выключатели, автоматические выключатели и дифференциальные выключатели; также может быть установлен барьер искрозащиты.

Максимальные: 1000В – 650А для командных щитов и щитов управления, 6000В – 420А для высоковольтных клеммных коробок. Также возможны комплексные сборки разных корпусов совместно на единой раме.

Резьба вводных отверстий:

Входные отверстия выполнены на стенках или основании. Возможно другое расположение.

Стандартная резьба NPT ANSI B.2.1 и метрическая ISO 965/1.

На заказ возможна другая резьба: коническая газовая UNI EN 10226-2 (ISO-7.1 Rc) и цилиндрическая газовая UNI EN 10226-1 (ISO-7.1 Rp)

Материалы и покрытие:

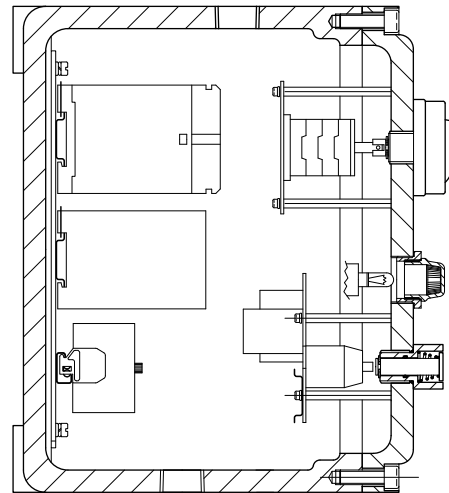
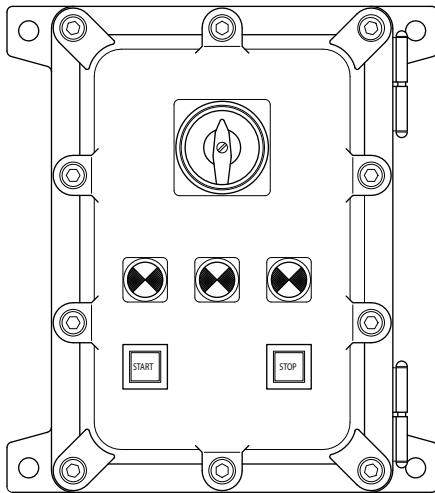
Чугун UNI/ISO 185 Q200 (G20 UNI 5007);

Возможны другие материалы: нержавеющая сталь AISI 304/316, оцинковка.

Внешнее нитрозамалевое покрытие RAL 9006 или RAL 1021 (на заказ возможен другой тип покрытия, например, антиконденсатное и эпоксидное а также другие цвета).

EJBG-CCF series Control panels boxes

Коробки щитов управления серии EJBG-CCF



Accessoir type - Тип аксессуара				
		Signalling lamp G12 <i>Сигнальная лампа G12</i>		Emergency pushbutton <i>Кнопка аварийной сигнализации</i>
		Signalling lamp PG21 <i>Сигнальная лампа PG21</i>		Emergency pushbutton w/key <i>Кнопка аварийной сигнализации с ключом</i>
		Signalling lamp PG42 <i>Сигнальная лампа PG42</i>		
		Pushbutton <i>Кнопка</i>		Selector switch handle <i>Ручка селекторного выключателя</i>
		Key locked pushbutton <i>Кнопка с ключом</i>		Potentiometer <i>Потенциометр</i>
		Padlockable switch handle <i>Блокируемая ручка выключателя</i>		Main switch handle <i>Ручка главного выключателя</i>